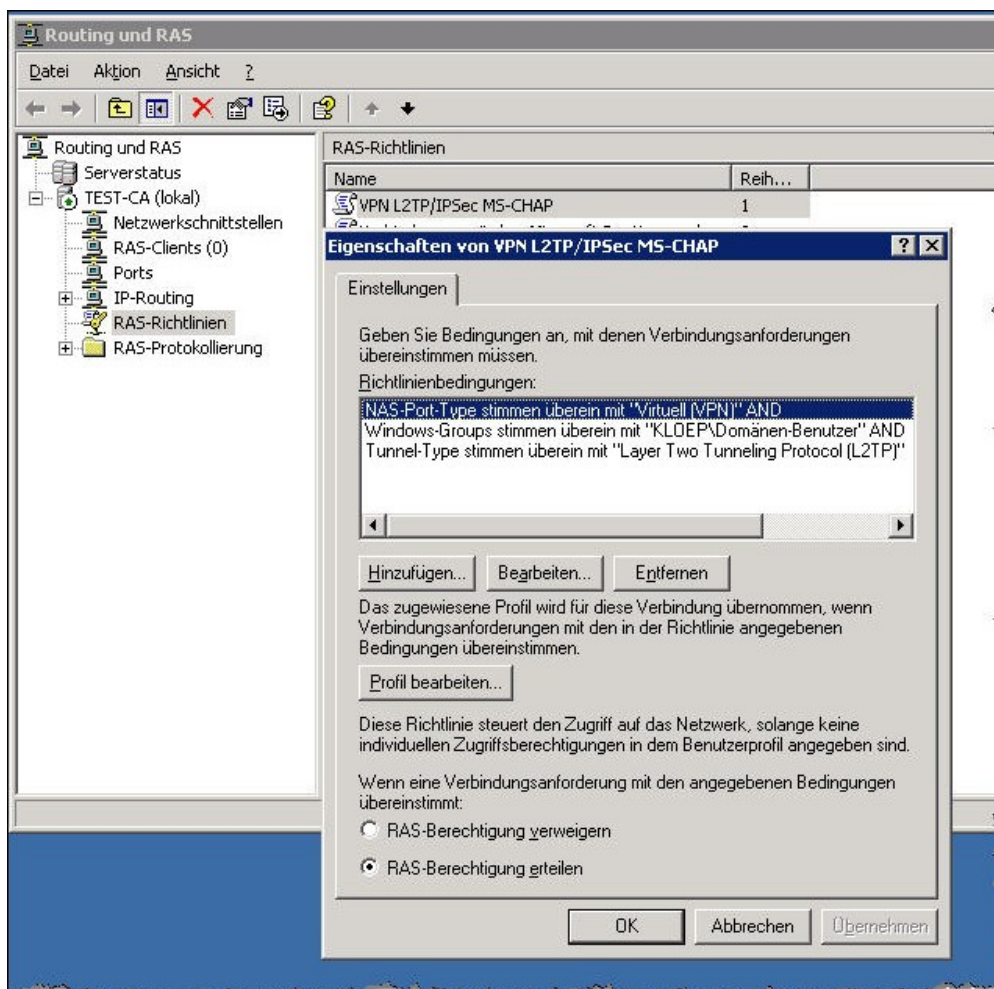


## VPN Verbindung mit Windows Server 2003 L2TP/IPSec mit MS-Chap v2

Tunnelprotokoll: L2TP (Layer-2-Tunneling Protocol)  
Verschlüsselung: IPSec (IP Security 3DES 156 bit)  
Authentifizierung: MS-CHAP (Benutzername und Passwort)

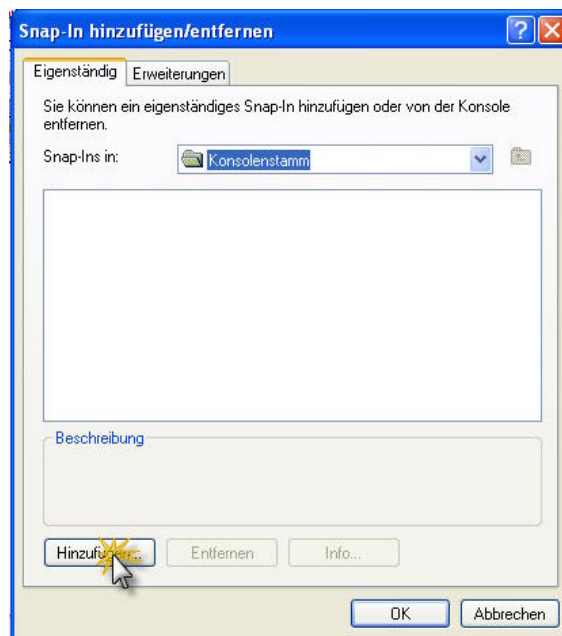
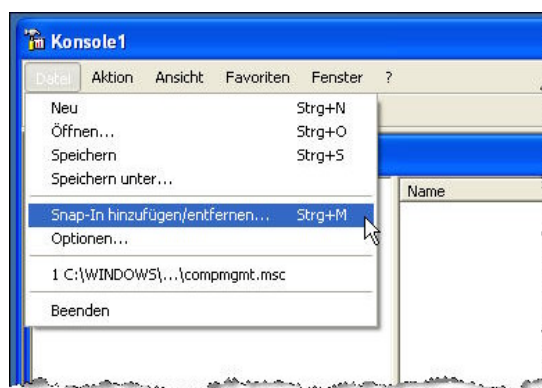
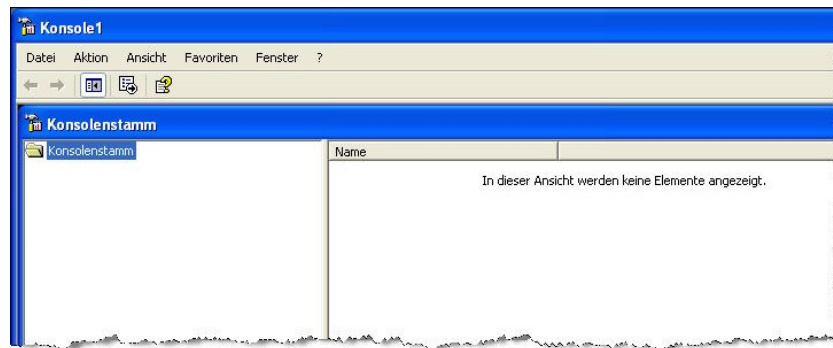
Konfiguration des Servers: siehe PPTP/MS-CHAP

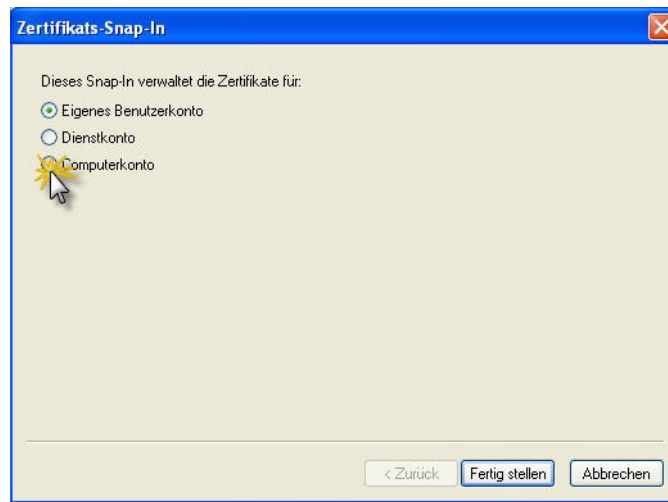
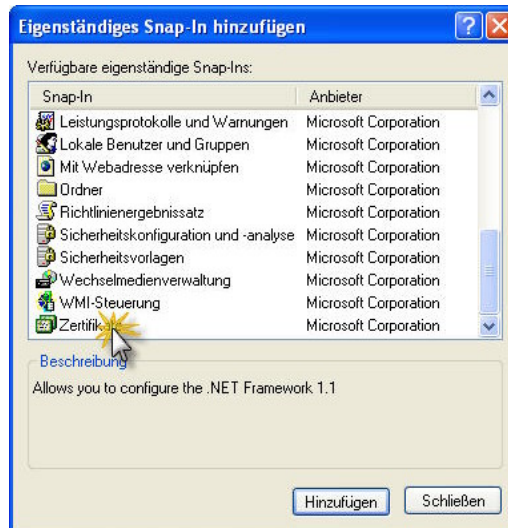
Einrichten einer RAS-Regel:



Anfordern des Computer-Zertifikates:

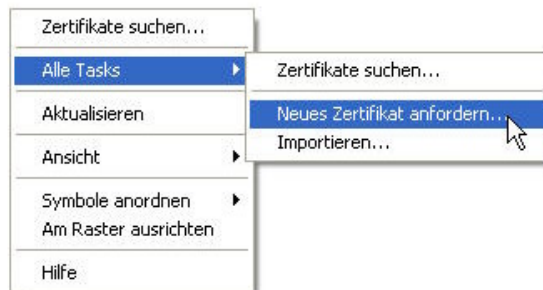
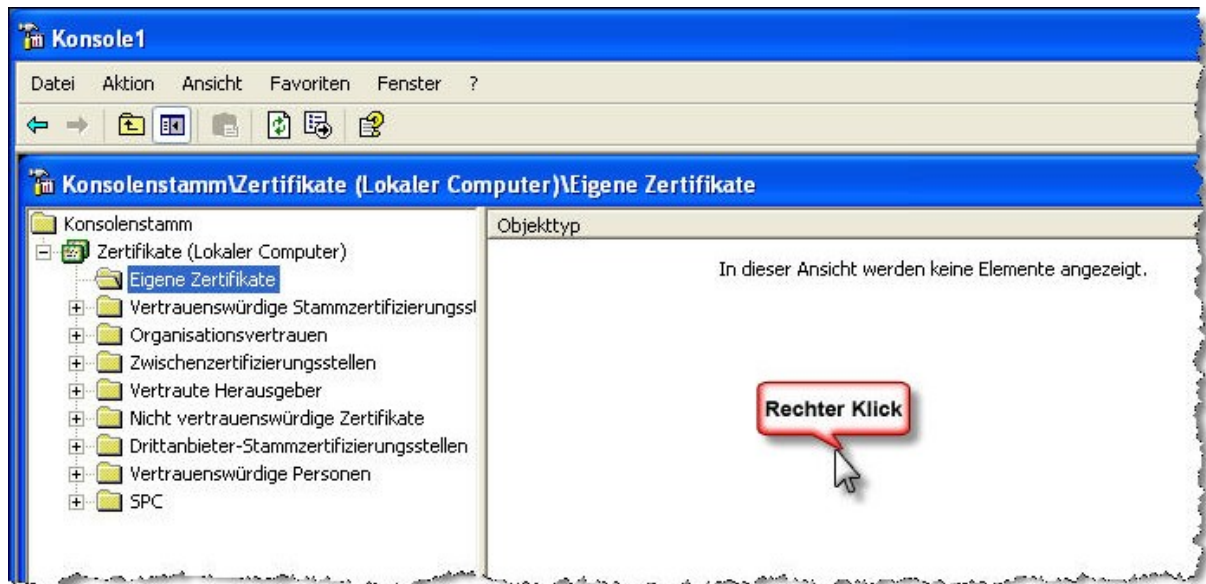
Management-Console öffnen (MMC)

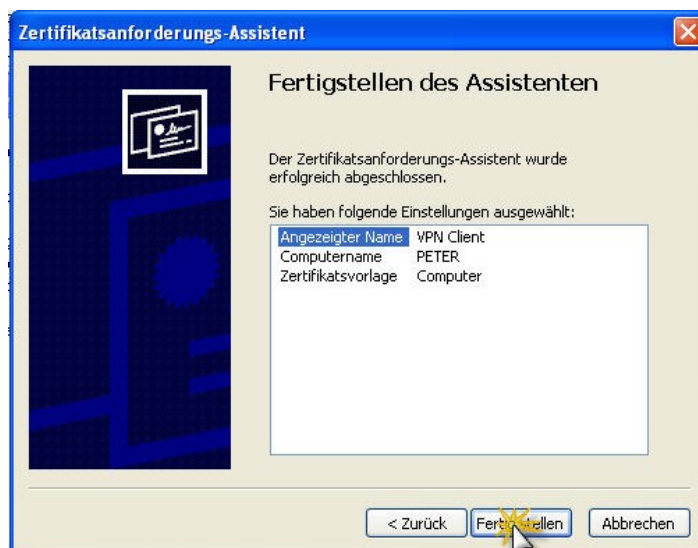
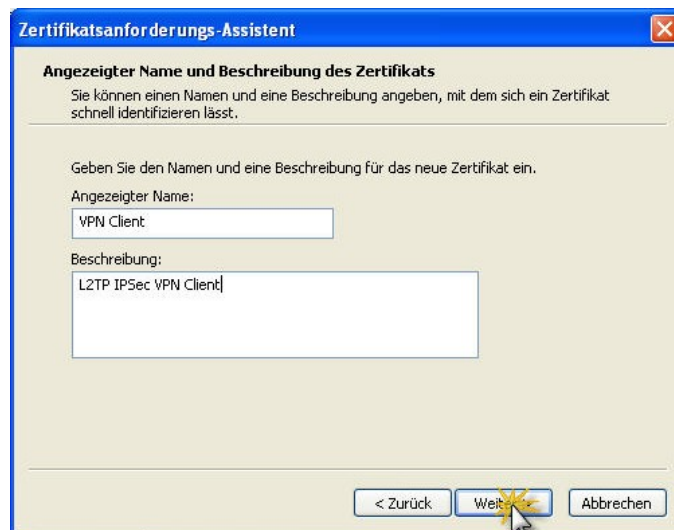
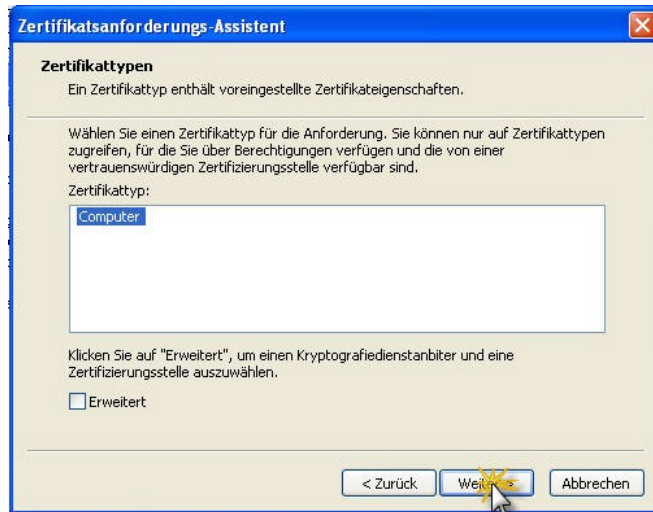




Achtung! Dienstkonto und Computerkonto sind nur mit lokalen Administratorrechten verfügbar







## Konfiguration des Clients: siehe PPTP/MS-CHAP v2

**Assistent für neue Verbindungen**

**Verbindungsname**  
Geben einen Namen für die Verbindung mit Ihrem Arbeitsplatz an.

Geben einen Namen für die Verbindung im folgenden Feld ein.

Firmenname  
L2TP/IPSec VPN

Sie können zum Beispiel den Namen Ihres Arbeitsplatzes oder den Namen des Servers, mit dem eine Verbindung hergestellt werden soll, eingeben.

< Zurück Weiter Abbrechen

**Eigenschaften von L2TP\_IPSec VPN**

Allgemein Optionen Sicherheit Netzwerk Erweitert

VPN-Typ:  
L2TP/IPSec-VPN

Einstellungen

Diese Verbindung verwendet folgende Elemente:

- Internetprotokoll (TCP/IP)
- Datei- und Druckerfreigabe für Microsoft-Netzwerke
- Virtual Machine Network Services
- Client für Microsoft-Netzwerke

Installieren... Deinstallieren Eigenschaften

Beschreibung  
TCP/IP, das Standardprotokoll für WAN-Netzwerke, das den Datenaustausch über verschiedene, miteinander verbundene Netzwerke ermöglicht.

OK Abbrechen



## Herstellen der Verbindung

